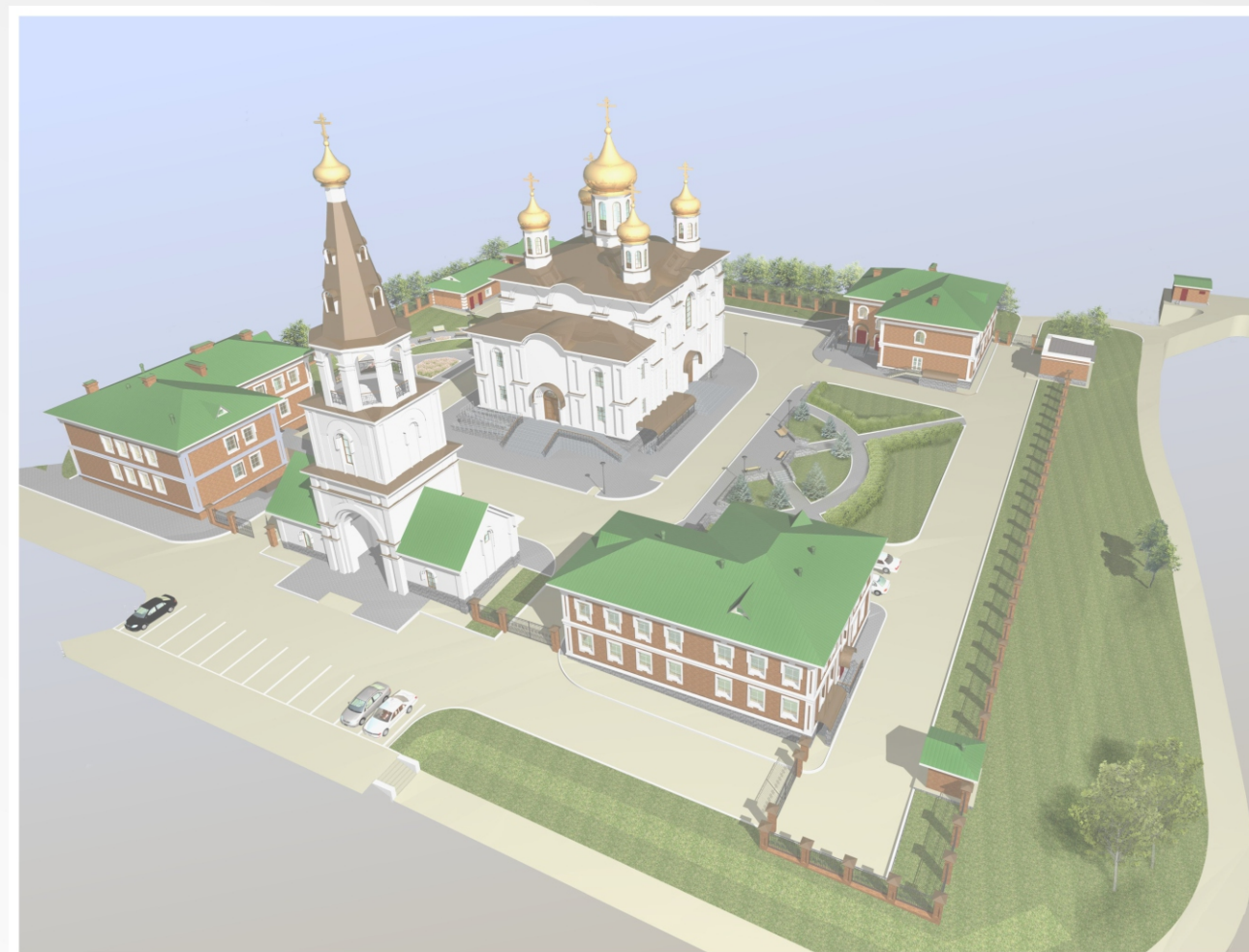


**ООО “Архитектурно-проектная компания “Проектстрой”**  
**Лицензия №ГС-2-351-02-26-0-3528085632-004939-2**  
**Россия 162609 Вологодская область г.Череповец пр-т Октябрьский д. 75 А**  
**тел./факс: (8202) 32-32-82**

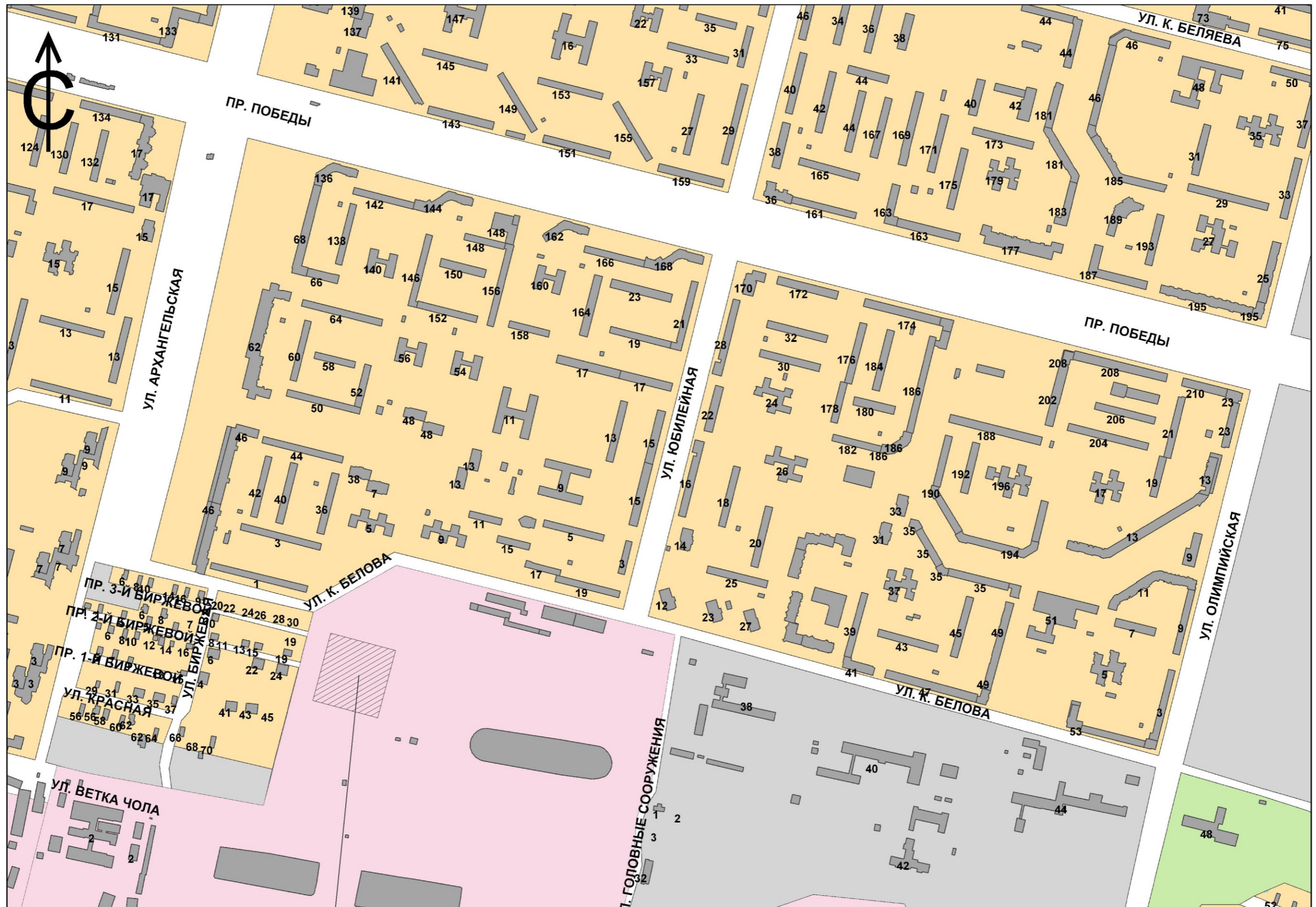
## **Храмовый комплекс в честь преподобных Афанасия и Феодосия в г.Череповце**



**Объект №2834.ПС**  
**Рабочий проект**  
**(иллюстрированные материалы - 15 листов)**

**Череповец 2009 год**

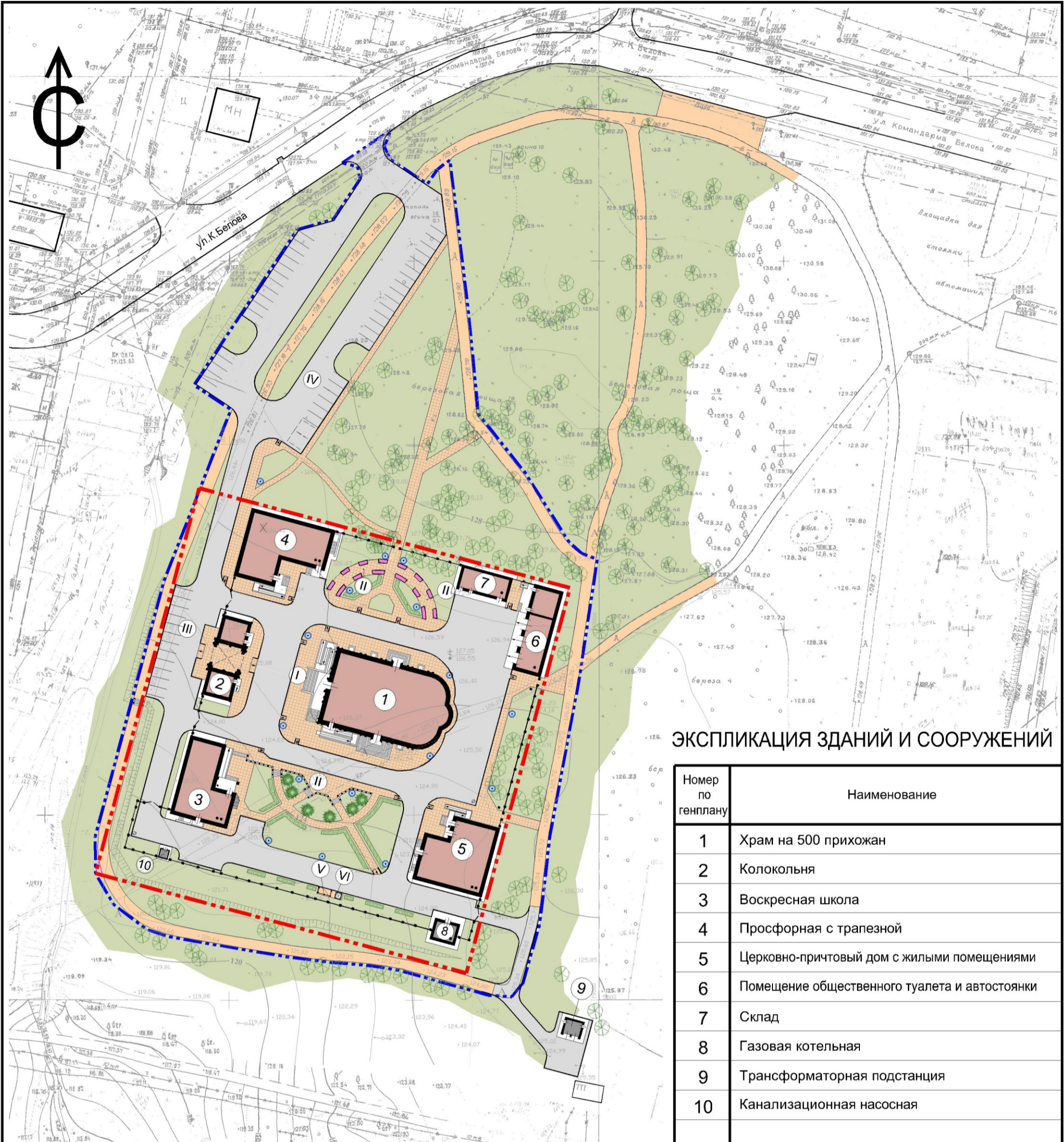




Участок храмового комплекса

### Ситуационный план

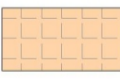









**ЭКСПЛИКАЦИЯ ЗДАНИЙ И СООРУЖЕНИЙ**

| Номер по генплану | Наименование                                  |
|-------------------|---|
| 1                 | Храм на 500 прихожан                          |
| 2                 | Колокольня                                    |
| 3                 | Воскресная школа                              |
| 4                 | Просфорная с трапезной                        |
| 5                 | Церковно-причтовый дом с жилыми помещениями   |
| 6                 | Помещение общественного туалета и автостоянки |
| 7                 | Склад   |
| 8                 | Газовая котельная                             |
| 9                 | Трансформаторная подстанция                   |
| 10                | Канализационная насосная                      |
| I                 | Площадка главного входа храма                 |
| II                | Площадка для тихого отдыха                    |
| III               | Площадка для временной стоянки а/м            |
| IV                | Площадка для временной стоянки а/м            |
| V                 | Площадка для мусорных контейнеров             |
| VI                | Место установки печи для сжигания записок     |

**УСЛОВНЫЕ ОБОЗНАЧЕНИЯ:**

-  - тротуары с покрытием из мелкоформатной тротуарной плитки
-  - тротуары и пешеходные дорожки с асфальтобетонным покрытием
-  - проезды с асфальтобетонным покрытием
-  - газон
-  - границы участка храмового комплекса
-  - границы благоустройства прилегающей территории



## ТЕХНИКО-ЭКОНОМИЧЕСКИЕ ПОКАЗАТЕЛИ ЗДАНИЙ И СООРУЖЕНИЙ

| Номер по генплану | Наименование                                  | Площадь застройки, м2 | Общая площадь, м2 | Строительный объем, м3 |
|-------------------|---|-----------------------|-------------------|------------------------|
| 1                 | Храм на 500 прихожан                          | 910.43                | 1308.80           | 13478.13               |
| 2                 | Колокольня                                    | 189.29                | 283.71            | 2385.69                |
| 3                 | Воскресная школа                              | 309.47                | 720.0             | 2736.0                 |
| 4                 | Просфорная с трапезной                        | 419.84                | 902.74            | 3586.59                |
| 5                 | Церковно-причтовый дом с жилыми помещениями   | 377.60                | 870.90            | 3654.34                |
| 6                 | Помещение общественного туалета и автостоянки | 250.77                | 158.09            | 859.33                 |
| 7                 | Склад   | 117.54                | 149.28            | 655.0                  |
| 8                 | Газовая котельная                             | 42.30                 | 30.0              | 148.0                  |
| 9                 | Трансформаторная подстанция                   | 26.0                  | 23.20             | 119.40                 |
| 10                | Канализационная насосная                      | 13.26                 | 5.0               | 21.0                   |
|                   |   |                       |                   |                        |
| I                 | Площадка главного входа храма                 | 170.0                 |                   |                        |
| II                | Площадка для тихого отдыха                    | 174.20                |                   |                        |
| III               | Площадка для временной стоянки а/м            | 377.0                 |                   |                        |
| IV                | Площадка для временной стоянки а/м            | 1740.0                |                   |                        |
| V                 | Площадка для мусорных контейнеров             | 8.0                   |                   |                        |
| VI                | Место установки печи для сжигания записок     | 6.0                   |                   |                        |

Площадь участка храмового комплекса - 11232.48 м2

Площадь благоустройства прилегающей территории - 8885.20 м2

Площадь застройки (всего) - 2630.50 м2

Площадь проездов (всего) - 5519.90 м2

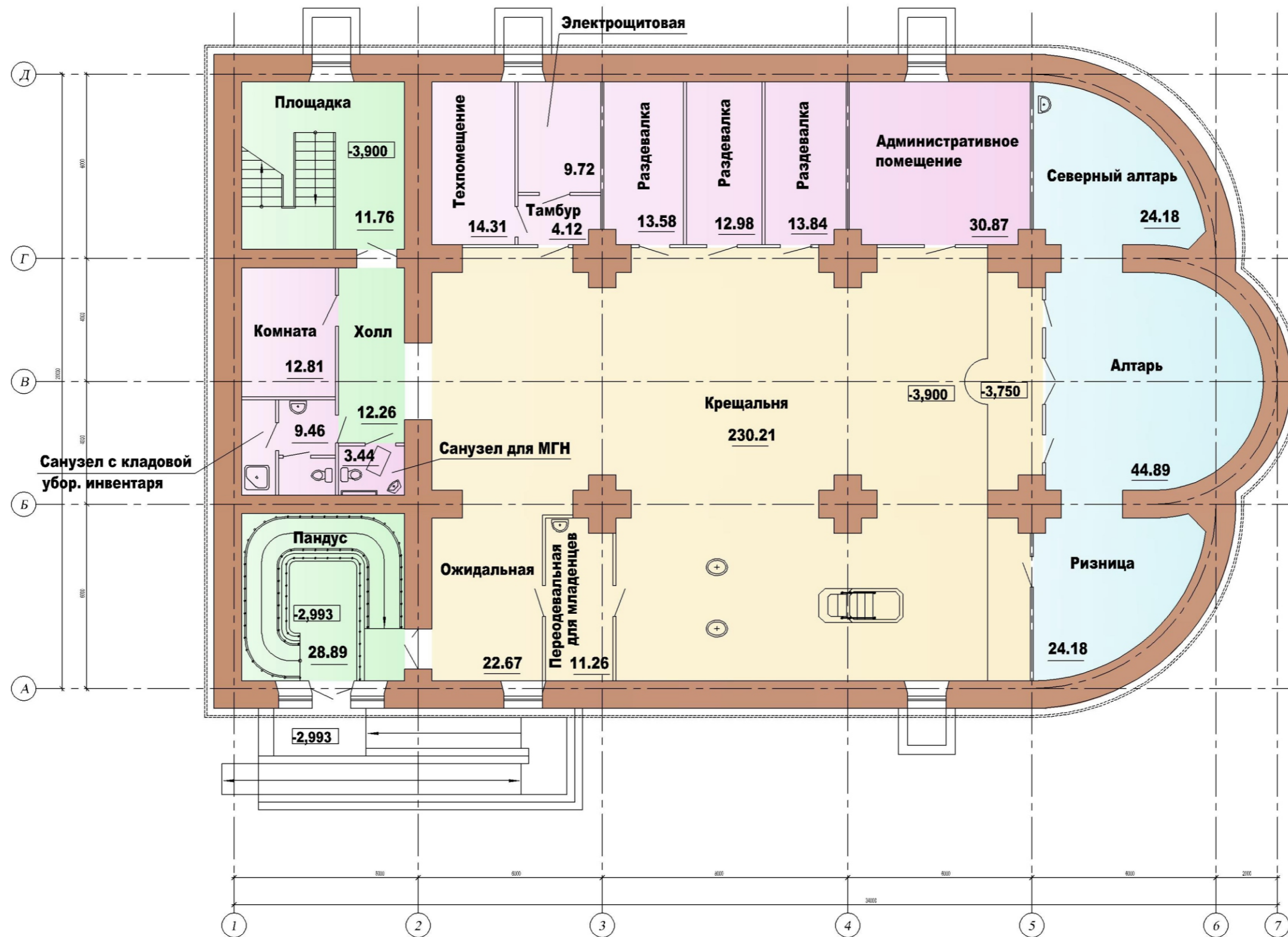
Площадь тротуаров (всего) - 3896.10 м2

Площадь отмостки (всего) - 367.0 м2

Площадь газонов (всего) - 7665.98 м2

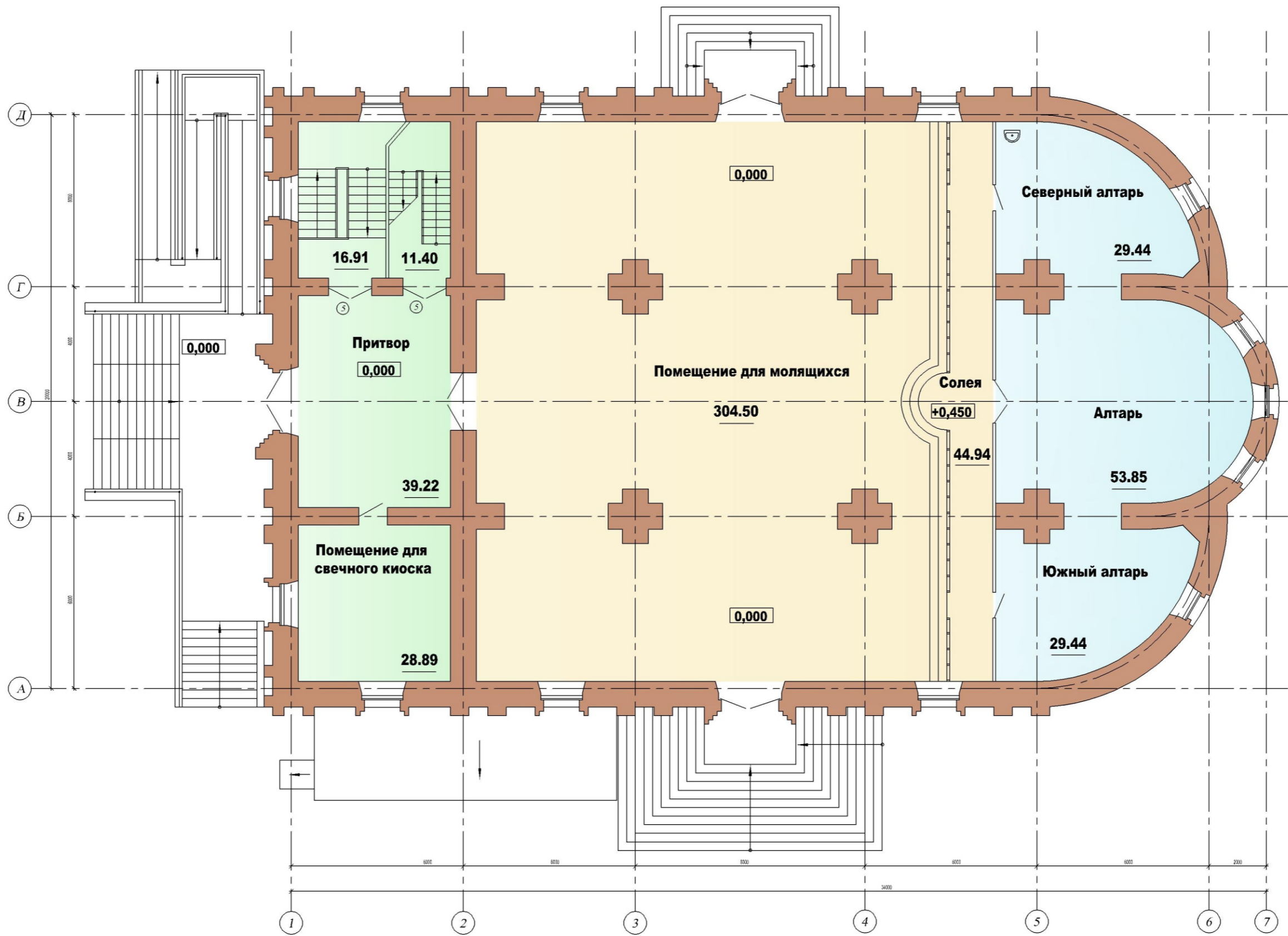
Площадь цветников (всего) - 38.20 м2





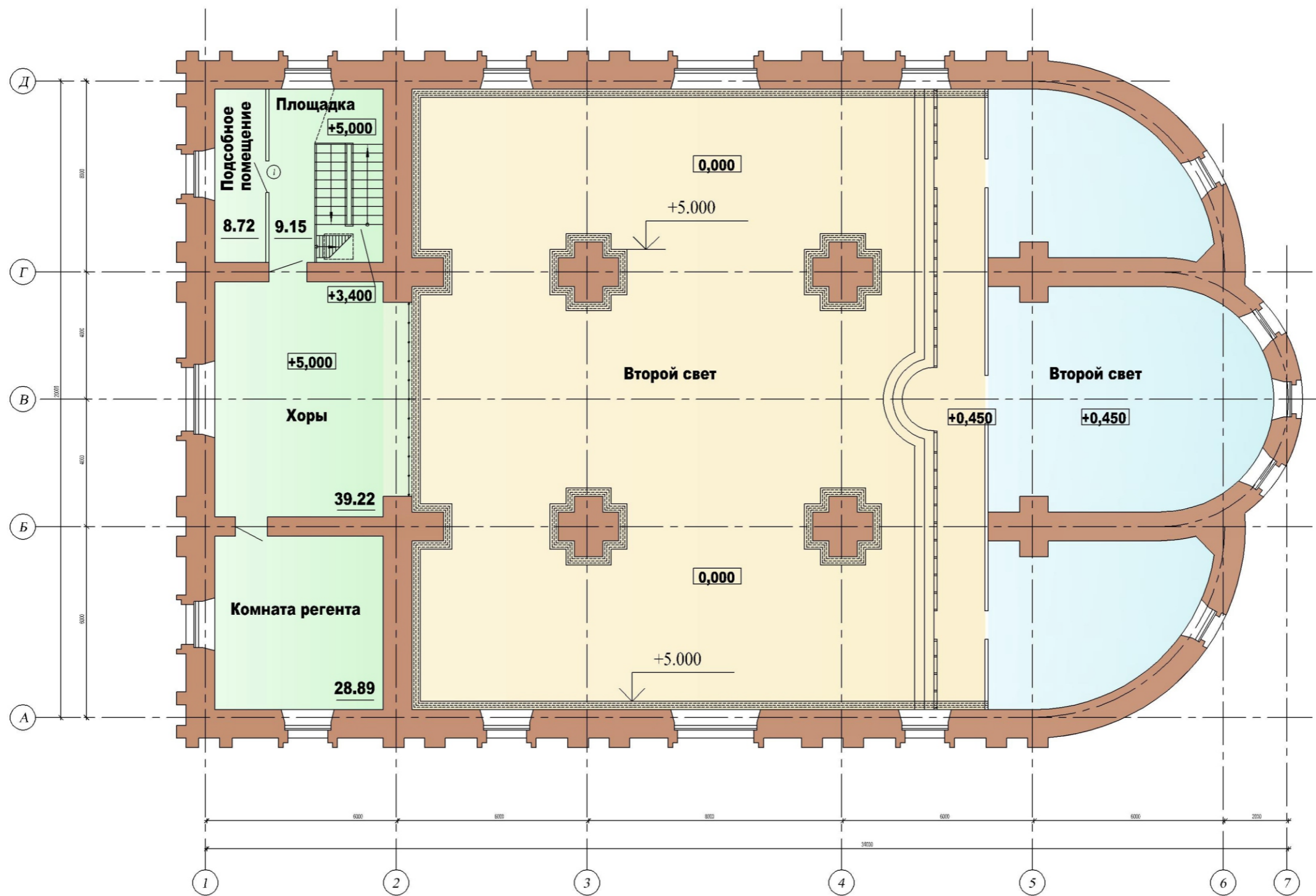
**План подвала храма**





План 1-го этажа храма





**План 2-го этажа храма**

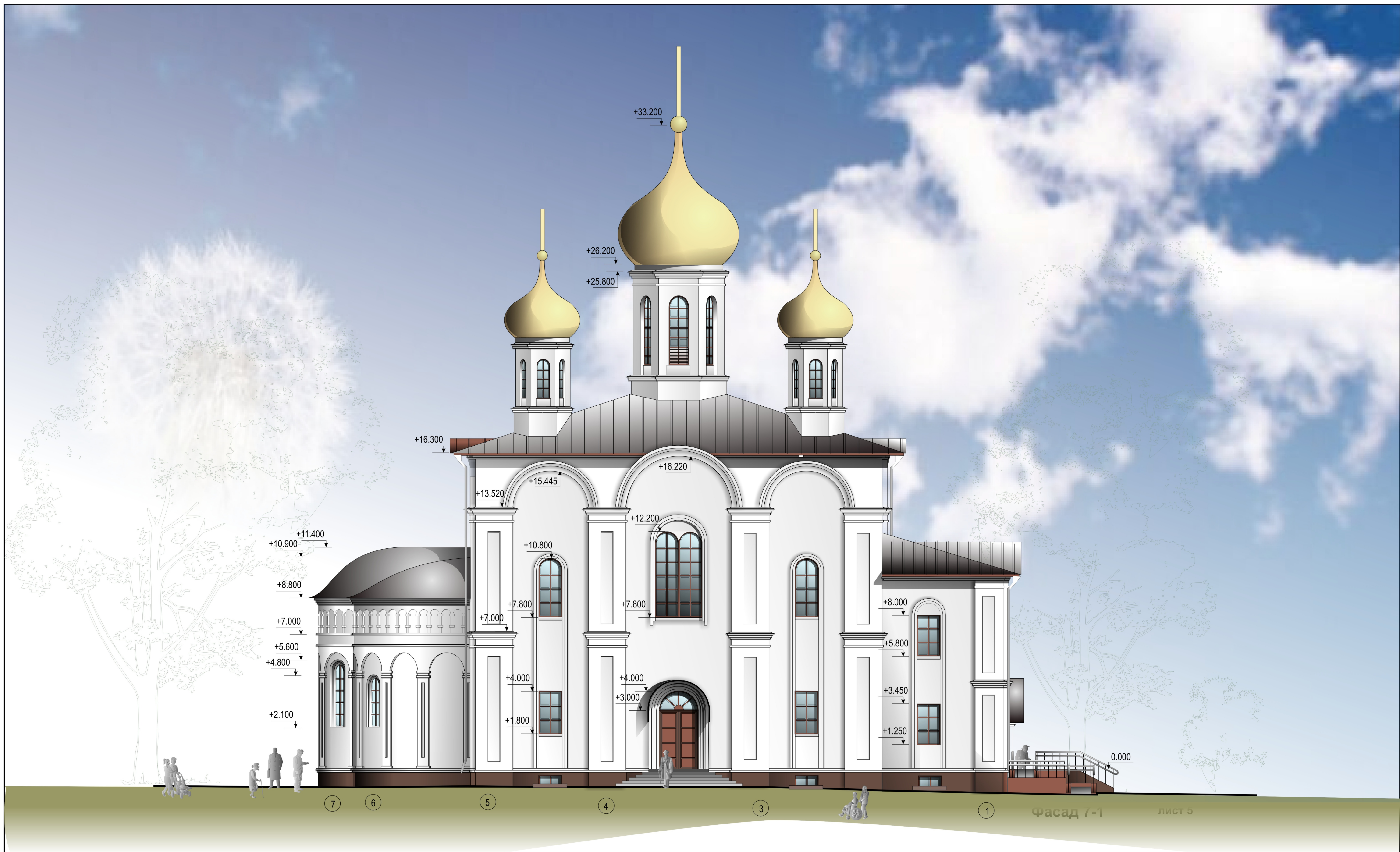




Западный фасад храма

Восточный фасад храма

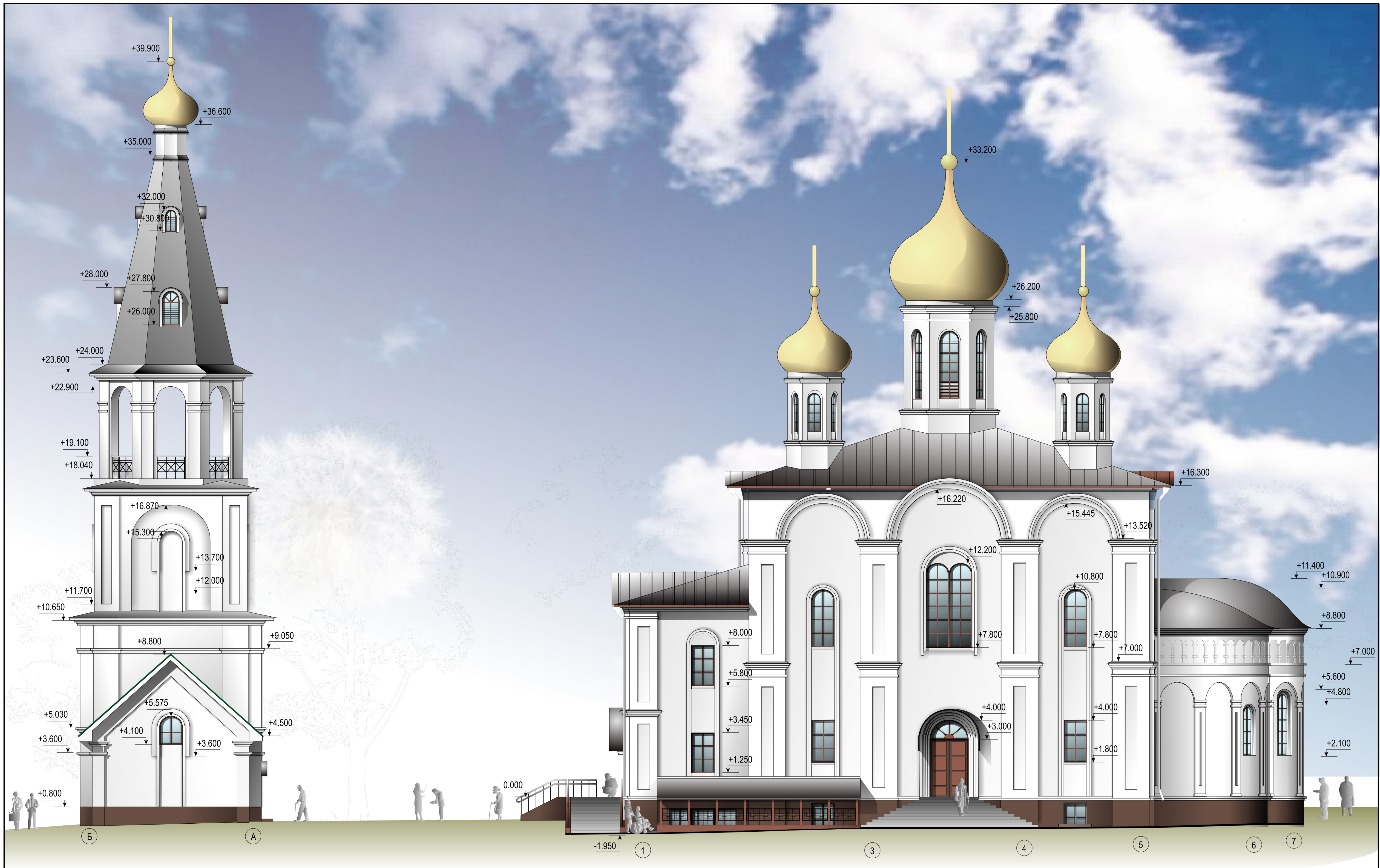




Северный фасад храма

Фасад 7-1 лист 5





Южный фасад храма и колокольни



